



# WinFMEA 3 Plus

## Geral

### Recursos e Vantagens

- **Elaboração, Análise e Gerenciamento de FMEAs**
- **FMEA Mestre**
- **FMEA baseado no Fluxograma**
- **Plano de Controle baseado no Item/Processo do FMEA**
- **Controle de Permissões**
- **Histórico de Revisões**
- **Índices do Manual de FMEA AIAG 4ª edição e Personalizáveis**
- **Índices do Manual de FMEA AIAG/VDA 1ª Edição**
- **Controle de Pendências de Ações**
- **Gráficos de NPR e Prioridade de Ação**
- **Clonagem de FMEAs**
- **Árvore histórica de Modo/Efeito/Causa de Falhas**
- **Exporta Planilha de FMEA p/ Excel**
- **Controle de permissões por usuários.**

## Armazenamento

**Todos os dados (exceto anexos) são armazenados em Banco de Dados Microsoft SQL Server\***



**\* A versão gratuita SQL Server Express atende à demanda e propósito da aplicação**

# WinFMEA 3 Plus

## Interface

WinFMEA 3 Plus - VTB Softwares - (Build: 3.5.0.1)

Arquivo Editar Formulários Ferramentas Relatórios Ajuda

Novo Grupo Novo Sub grupo Novo DFMEA Novo PFMEA Novo MFMEA Clonar FMEA Novo PFMEA FMEA's AIAG 4ª Edição FMEA's AIAG/VDA Exportar Excel .XLS Importar WinFMEA 2.xx Configurar Impressora LogOff Trocar Senha Cadastro de Usuários

**Grupos FMEA's**

Buscar Grupo...


- VTB
  - VTB1
  - VTB2
  - VTB3
  - Vigias
- YZM T
  - Testando

**FMEA's**

Buscar FMEA...

Status	Tipo	M / F	Item / Processo
●	Ⓧ	F	43534534
●	Ⓧ	M	Encerramento do Veículo
●	Ⓧ	F	Item teste
●	Ⓧ	M	Maqui 1
●	Ⓧ	M	Porta da frente Lado Esq/H8HX/000/A
●	Ⓧ	M	Porta da frente Lado Esq/H8HX/000/A C/
●	Ⓧ	M	Porta da frente Lado Esq/H8HX/000/A C/

**Imagem do Grupo**



Usuário: Administrador FMEA ATIVA: 43534534

**Indicadores do Grupo**

FMEAs no Grupo: 7

● Concluídas: 4 ● Em Andamento: 1 ● Previstas: 0 ● Atrasadas: 2 ● Desativadas: 0

Total de Ações Recomendadas: 15

Ações Realizadas: 12 80 %

Ações no Prazo: 0 0 %

Ações Pendentes: 3 20 %

**Indicadores do FMEA**

Total de Ações Recomendadas: 1

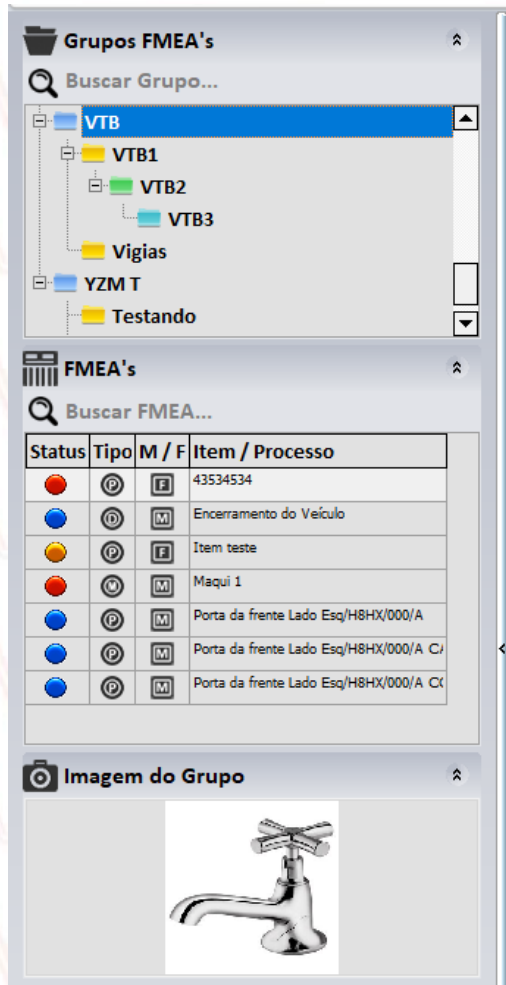
Ações Realizadas: 0 0 %

Ações no Prazo: 0 0 %

Ações Pendentes: 1 100 %

# WinFMEA 3 Plus

## Fácil Organização dos Estudos



The screenshot displays the WinFMEA 3 Plus interface. On the left, there is a tree view under 'Grupos FMEA's' showing a hierarchy: VTB (parent), VTB1 (child), VTB2 (child), VTB3 (child), Vigias (child), YZM T (child), and Testando (child). Below this is a search bar 'Buscar Grupo...'. Under 'FMEA's', there is another search bar 'Buscar FMEA...' and a table with the following data:

Status	Tipo	M / F	Item / Processo
Red circle	P	F	43534534
Blue circle	P	M	Encerramento do Veiculo
Yellow circle	P	F	Item taste
Red circle	P	M	Maqui 1
Blue circle	P	M	Porta da frente Lado Esq/H8HX/000/A
Blue circle	P	M	Porta da frente Lado Esq/H8HX/000/A C/
Blue circle	P	M	Porta da frente Lado Esq/H8HX/000/A Cx

At the bottom, there is a section 'Imagem do Grupo' with a placeholder image of a faucet.

← Crie grupos e subgrupos para melhor organização dos estudos.

← Grade resumida com status, tipo, modelo e item/fmea.

# WinFMEA 3 Plus

## Cadastro Simplificado

WinFMEA - FMEA AIAG/VDA

P1 Identificação (PASSO 1) | Fluxograma de Processo | P2 Estrutura (PASSO 2) | P3 Função (PASSO 3) | P4 Falha (PASSO 4) | P5 Risco (PASSO 5) | P6 Otimização (PASSO 6) | P7 Resultados (PASSO 7) | Planilha

1 - Identificação do FMEA

N.º de Identificação: A1-Teste  
Assunto: Teste de ação  
Nome do Cliente: Niken  
Localização da Engenharia: Local da Engenharia

Programa / Ano Modelo: WinFMEA 3 VDA - 2021 - AIAG/VDA  
Responsável: Steve Jobs  
Nível de Confidencialidade: Restrita  
Data Início do PFMEA: 16/06/2017

Tipo FMEA: Processo AIAG/VDA  
Status: Desativado

Revisões  
Nº Revisão: 1  
Última Revisão: 22/04/2021

2º - 5 T's

1º T: Por que o FMEA está sendo realizado?  
Por pedido do Cliente

2º T: Quando o FMEA deve ser finalizado? 21/07/2022

3º T: Quem deve estar na Equipe de FMEA?

Participantes	...
Daniel Miller	...
Miller	...
Isaac Newton	...

4º T: Quais tarefas precisam ser realizadas?

1º Verificar se há um FMEA parecido  
2º Teste  
3º Criar FMEA

5º T: Como estão sendo conduzidas as análises?  
Pelo software WinFMEA 3

Questões

Sequência	N.º Questão	Questão	Comentário	Observações
1	1	Existe um FMEA base para suporte a este projeto?		
2	2	O que o cliente está comprando de nós?		
3	3	Qual será a nossa responsabilidade no projeto?		
4	4	Quem são os responsáveis pela interface do projeto?		
5	5	Este projeto trata-se de um Sistema, Subistema ou componente?		
6	6	Qual é o desempenho do produto requerido pelo cliente?		
7	7	Quais são os requisitos funcionais exigidos pelo cliente?		
8	8	Quais são os requisitos legais		

Reuniões FMEA

Data Reunião	Observações
26/04/2021	Reunião FMEA VDA

Participante da Reunião	Presente?
Daniel	<input type="checkbox"/>
Miller	<input type="checkbox"/>



# WinFMEA 3 Plus

## Fácil Preenchimento de Dados

FMEA AIAG 4ª Edição

WinFMEA - PFMEA: PROCESSO-FUNÇÃO

Identificação Fluxograma Processo/Requisito Modo de Falha Efeito da Falha Causa da Falha Ação

N.º	Processo	Função
0	00-Recebimento	
10	10-Fundição	Fundir peças conforme Norma MG2803
20	20-Usinagem	Func UsinagemASDFS
30	30-Montagem	Montagem teste
40	40-Acabamento Final	Func Acabamento Final
50	50-Expedição	
60	60-Processo Final	Função 60
25000	25000-teste	

REQUISITOS  
Fundir peças conforme Norma MG2803

2 de 4 registros

MODDO DE FALHA  
Trincas (1/4000)

10 de 13 registros

Visualizar Planilha

WinFMEA - FMEA AIAG/VDA

P1 Identificação (PASSO 1) P2 Fluxograma de Processo P3 Estrutura (PASSO 2) P4 Função (PASSO 3) P5 Falha (PASSO 4) P6 Risco (PASSO 5) P7 Otimização (PASSO 6) P8 Resultados (PASSO 7) Planilha

**Item do Processo Elemento do Sistema, Subistema, Peça ou Nome do Processo**  
ItemP2 - A  
1 de 4 Itens

**Função do Item do Processo / Função do Elemento do Sistema, Subistema, Peça ou Processo**  
Planta Local - (OP 10A)  
Local: A - Etapa P2 - ItemP2 - A  
Planta Cliente - (OP 10A)  
Cliente: A - Etapa P2 - ItemP2 - A  
Usuário Final: Usuario - (OP 10A)  
Final: A - Etapa P2 - ItemP2 - A  
Regulamentação: Regulamentação - (OP 10A)  
Regulamentação: A - Etapa P2 - ItemP2 - A  
1 de 1 Função

**Efeito da Falha**  
Planta Local: Efeito Local Função do Elemento 1 - ElementoP2 - A - Etapa P2 - ItemP2 - A S: 2  
Planta Cliente: Efeito Cliente Função do Elemento 1 - ElementoP2 - A - Etapa P2 - ItemP2 - A S: 4  
Usuário Final: Efeito Usuário Função do Elemento 1 - ElementoP2 - A - Etapa P2 - ItemP2 - A S: 6  
Regulamentação: Efeito Regulamentação Função do Elemento 1 - ElementoP2 - A - Etapa P2 - ItemP2 - A S: 8  
Severidade: 8  
1 de 1 Efeitos

**Etapa do Processo, N.º. da Estação e Nome do Elemento Foco**  
(OP 10A)  
A - Etapa P2 - ItemP2 - A  
1 de 2 Etapas

**Função da Etapa do Processo e Característica do Produto**  
Função da Etapa (OP 10A)  
A - Etapa P2 - ItemP2 - A  
1 de 1 Função da Etapa

**Modo de Falha da Etapa do Processo**  
Modo de Falha 2 - Efeito Local Função do Elemento 1 - ElementoP2 - A - Etapa P2 - ItemP2 - A  
1 de 3 Modos

**Elemento do Trabalho do Processo Tipo de 4M**  
1 - ElementoP2 - A - Etapa P2 - ItemP2 - A  
1 de 4 Elementos

**Função do Elemento do Trabalho do Processo e Característica do Processo**  
Função do Elemento 1 - ElementoP2 - A - Etapa P2 - ItemP2 - A  
1 de 1 Função do Elemento

**Causa da Falha do Elemento de Trabalho**  
CAUSA TT  
1 de 2 Causas

**Controle Atual de Prevenção**  
TT  
Ocorrência: 2

**Controle Atual de Detecção**  
TT  
Detecção: 2

**Classificação:**  
Prioridade de Ação: B  
1 de 2 Controle

**Ação de Prevenção**  
Ação Prev

**Ação de Detecção**  
Ação Detec

**Ação Tomada**  
Anexo Evidência: ...  
Data de Finalização: S: 8 D: 0 D: 0

**Responsável:** Isaac Newton  
**Data(Prazo):** 16/07/2021  
**Status:** Atrasado

**Observações**

**Prioridade de Ação:**  
C.E.P. Parafuso

1 de 1 Ações

Os 7 Passos FMEA AIAG/VDA 1ª Edição

# WinFMEA 3 Plus

# Índices

Utilize os índices do manual de FMEA 4ª edição AIAG e ou monte seus índices personalizados.

WinFMEA - Índices Severidade / Ocorrência / Detecção - FMEA de Processo / Projeto / Máquina

Índices em Aplicação

Sugeridos do Manual AIAG - 4ª edição | Personalizado pelo Usuário

Tipo de Índice: Severidade | Ocorrência | Detecção

Índices p/ FMEA de Projeto | Índices p/ FMEA de Processo | Índices p/ FMEA de Máquina

Efeito	Critérios: Severidade do Efeito no Produto (Efeito no Cliente)	Classificação
Falha em Atender Requisitos de Segurança e/ou Regulatórios	Modo de falha potencial afeta a operação segura do veículo e/ou envolve não-conformidade com regulamentação governamental, sem prévio aviso.	10
	Modo de falha potencial afeta a operação segura do veículo e/ou envolve não-conformidade com regulamentação governamental com prévio aviso.	9
Perda ou Degradação de Função Primária	Perda de função primária (veículo inoperável, não afeta a operação segura do veículo).	
	Degradação de função primária (veículo operável, mas com um nível reduzido de desempenho).	
Perda ou Degradação de Função Secundária	Perda de função secundária (veículo operável, mas as funções de conforto / conveniência estão inoperáveis).	
	Degradação de função secundária (veículo operável, mas as funções de conforto / conveniência apresentam um nível reduzido de desempenho).	
Incômodo	Aparência ou Ruído Audível, veículo operável, item não conforme e percebido pela maioria dos clientes (>75%).	10
	Aparência ou Ruído Audível, veículo operável, item não conforme e percebido por muitos clientes (>55%).	9
	Aparência ou Ruído Audível, veículo operável, item não conforme e percebido por clientes observadores (<25%).	8
Nenhum Efeito	Nenhum efeito perceptível.	7
		6
		5

WinFMEA 3 - Tabelas de Índices FMEA AIAG/VDA

Índices em Aplicação

Sugeridos do Manual AIAG/VDA - 1ª edição

Tipo de Índice: Severidade | Ocorrência | Detecção

Índices p/ FMEA de Processo

Causas Potenciais da Falha, pontuadas de acordo com os critérios abaixo. Considere os Controles de Prevenção ao determinar a melhor estimativa de Ocorrência. Ocorrência é uma pontuação qualitativa e preditiva, feita no momento da avaliação e pode não refletir a ocorrência real. O número de Ocorrência é uma pontuação relativa dentro do escopo do FMEA (processo sendo avaliado). Para Controles de Prevenção com várias Pontuações de Ocorrência, use a pontuação que melhor reflita a robustez do controle.

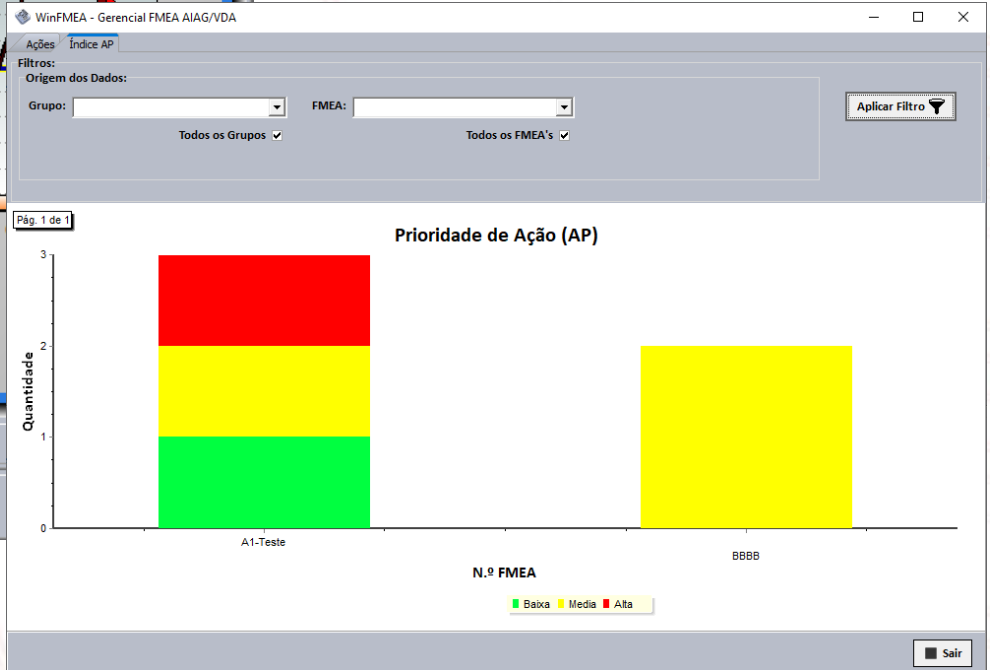
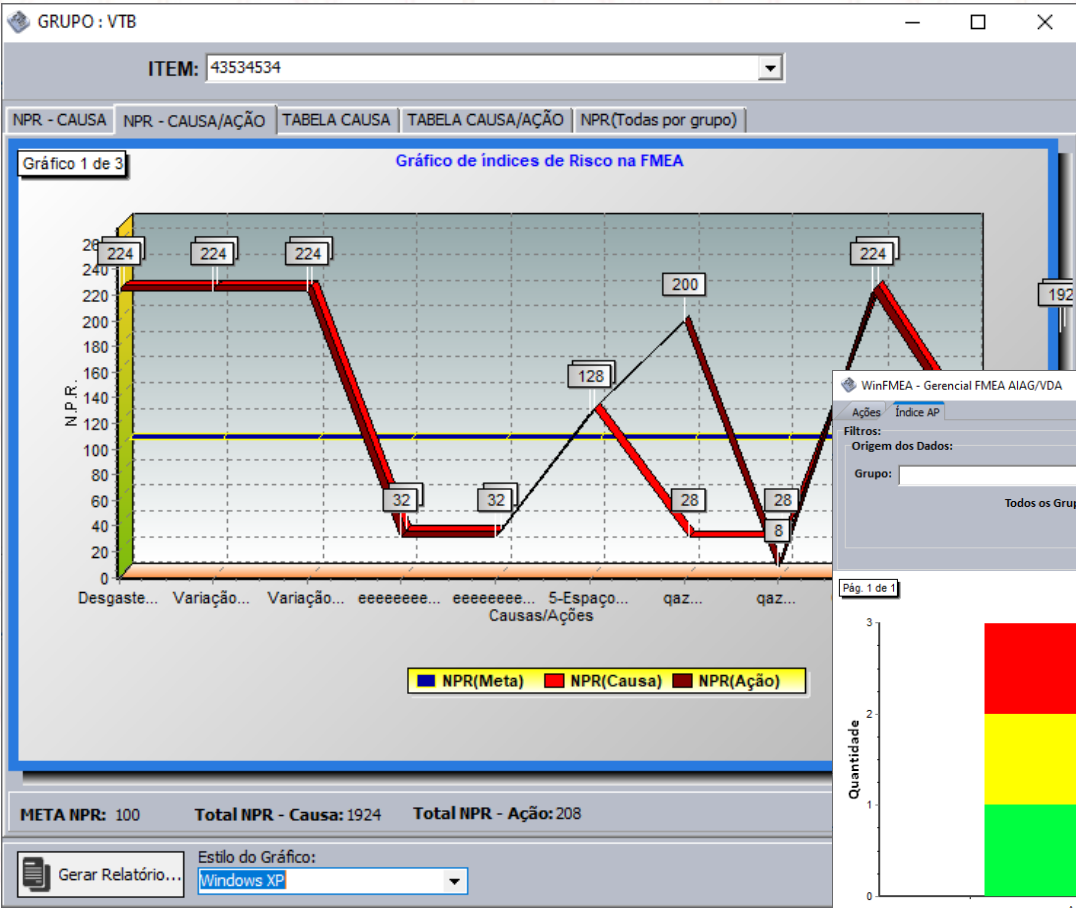
Ocorrência	Previsão da Causa Baseada no Tempo	Tipo de Controle	Controles de Prevenção	Exemplos Corporativos ou de Linha de Produto
10	Extremamente alta (toda hora)	Nenhum	Nenhum controle de prevenção	
9	Muito alta (quase a toda hora)	Comportamental (operadores, especialistas, líderes de equipe)	Controles de prevenção terão pouco efeito na prevenção da causa da falha	
8	Alta (mais do que uma vez ao dia)	Comportamental ou técnico	Controles de prevenção pouco eficazes na prevenção da causa da falha	
7	Alta (> 1 vez por semana)		Controles de prevenção são eficazes na prevenção da causa da falha	
6	> 1 vez ao mês		Controles de prevenção são altamente eficazes na prevenção da causa da falha	
5	> 1 vez ao ano	Melhores Práticas; Comportamental ou técnico	Controles de prevenção são altamente eficazes na prevenção da causa da falha	
4	Uma vez ao ano		Os controles de prevenção são extremamente eficazes para evitar que a causa da falha ocorra devido ao projeto (por exemplo, geometria da peça) ou processo (por exemplo, projeto de fixação ou ferramenta). Intenção dos controles de prevenção. O Modo de Falha não pode ser	
3	< uma vez ao ano			
2				
1	Nunca	Técnico (máquinas, vida útil das ferramentas, dispositivos, projetos de ferramentas, verificação de à prova de erro, manutenção preventiva, cartas de controle estatístico)		

Sair



# WinFMEA 3 Plus

## Gráfico de NPR e AP



# WinFMEA 3 Plus

## FMEA Mestre

Gere FMEAs a partir de um FMEA mestre facilitando atualizações. Ex: Se um FMEA mestre possui um modo, efeito ou causa para um Item/Processo qualquer, e as informações precisam ser atualizadas. Todos os outros FMEAs que possuem esse Item/Processo gerados a partir do mestre, serão atualizados automaticamente.

Definir o FMEA MESTRE

FMEA MESTRE

Selecione o Grupo de FMEA:  
Daniel

Selecione o Fmea:  
PAI FMEA CRONE

Após encontrar o FMEA que será o MESTRE, escolha na grade abaixo quais processos serão vinculados e também, quais Tabelas serão vinculadas ao FMEA.

Seleção	N.º Processo	Item
<input checked="" type="checkbox"/>	110	item 110
<input checked="" type="checkbox"/>	120	Item 120
<input checked="" type="checkbox"/>	130	Item 130
<input checked="" type="checkbox"/>	140	item 140
<input checked="" type="checkbox"/>	150	item 150
<input checked="" type="checkbox"/>	160	Item 160

Tabelas :

Selecione as tabelas que serão utilizadas do FMEA Mestre.

- Fluxograma
- Item / Função
- Requisito
- Modo de Falha
- Efeito de Falha
- Causa de Falha
- Ação

Desmarcar todos

Cancelar Confirmar

# WinFMEA 3 Plus

## FMEA Mestre por Fluxograma (Modelo AIAG/VDA)

Gere FMEAs a partir de um FMEA mestre diretamente pelo fluxograma. Com sistema de Clique/Arraste para facilitar a criação de um FMEA herdando informações de 1 ou N FMEA's Mestres

WinFMEA 3 - Definir Fluxograma Mestre

Fluxograma

FMEA MESTRE

Selecione o Grupo de FMEA:

Selecione o FMEA:

Itens/Etapas de Processos do Mestre

Item	N.º Etapa	Etapa
<Não há registros de fluxo para esse FMEA ou já foram importados>		

Adicionar Objetos no Fluxo

Adicionar Conector

Criar Conexão

Zoom: 0 ..... 100 ..... 200

Itens / Etapas de Processos para Adicionar ao FMEA

FMEA Mestre	Item	Ordenador	N.º Etapa	Etapa
Teste de ação	ItemP2 - A	1	OP 10A	A - Etapa P2 - ItemP2 - A
Teste de ação	ItemP2 - A	2	OP 20	B - Etapa P2 - ItemP2 - A
M2	Item A - Mestre 2	3	20-A	Etapa 2A
M2	Item A - Mestre 2	4	10-A	Etapa 1A

Atualizar FMEA Filho

# WinFMEA 3 Plus

# Planilha de FMEA

Relatórios de Planilha de FMEA.

**VTB CONSULTORIA E TREINAMENTO** Página 1 de 9

**Análise do Modo e Efeito das Falhas do Processo (FMEA DE PROCESSO)**

**ELABORAMENTO E PREPARAÇÃO (PASSO 1)**

Localização da Engenharia: Local da Engenharia      Assunto: Teste de ação      Número de Identificação do PFMEA: A1-Teste  
 Nome do Cliente: Niken      Data do Início do PFMEA: 16/06/2017      Responsabilidade pelo Projeto: Steve Jobs  
 Programa(s)/Ano Modelo: WinFMEA 3 VDA - 2021 - AIAG/VDA      Data de Revisão do PFMEA: 22/04/2021      Nível de Confidencialidade: Restrita

1º T: Por que o FMEA está sendo realizado? Por pedido do Cliente      2º T: Quando o FMEA deve ser finalizado? 21/07/2022

3º T: Equipe Multifuncional: Isaac Newton(Físico), Miller(Eng de Software), Daniel Miller(Eng de Software)

4º T: Quais tarefas precisam ser realizadas? 1ª Verificar  
 2ª Teste  
 3ª Citar FM

**VTB CONSULTORIA E TREINAMENTO** Página 4 de 9

**Análise do Modo e Efeito das Falhas do Processo (FMEA DE PROCESSO)**

**ELABORAMENTO E PREPARAÇÃO (PASSO 1)**

Localização da Engenharia: Local da Engenharia      Assunto: Teste de ação      Número de Identificação do PFMEA: A1-Teste  
 Nome do Cliente: Niken      Data do Início do PFMEA: 16/06/2017      Responsabilidade pelo Projeto: Steve Jobs  
 Programa(s)/Ano Modelo: WinFMEA 3 VDA - 2021 - AIAG/VDA      Data de Revisão do PFMEA: 22/04/2021      Nível de Confidencialidade: Restrita  
 Equipe Multifuncional: Isaac Newton(Físico), Miller(Eng de Software), Daniel Miller(Eng de Software)

Item do Processo, Elemento de Sistema, Substância, Peça ou Nome do Processo	ANÁLISE DA ESTRUTURA (PASSO 2)		ANÁLISE DE FUNÇÃO (PASSO 3)		ANÁLISE DE FALHA (PASSO 4)		ANÁLISE DE RISCO (PASSO 5)					OTIMIZAÇÃO (PASSO 6)																			
	Objeto do Processo, No. de Falhas e Nome do Elemento do Processo	Elemento de Trabalho do Processo, Tipo de-48	Função do Item do Processo, Função do Elemento de Sistema, Substância, Peça ou Processo	Função da Equipe do Processo e Características do Produto	Função do Elemento de Trabalho do Processo e Características do Processo	Efeito da Falha	Modo de Falha do Elemento de Trabalho	Causa da Falha do Elemento de Trabalho	Controle Atual de Prevenção	Controle Atual de Detecção	D	O	S	PA	Ação de Prevenção	Ação de Detecção	Responsável	Data Limite	Situação	Ação Tomada com Apoiamento de Evidências	Data de Realização	S	O	D	Concluído	Concluído	PA	Observações			
ItemPF: A	OP 10A A. Etapa P2 - ItemPF: A	1 - Elemento P2 - A	Planta Local Local: OP 10A A. Etapa P2 - ItemPF: A	Função de Etapa (OP 10A) ItemPF: A, Etapa P2 - ItemPF: A	Função de Elemento de Trabalho do Processo (OP 10A) ItemPF: A, Etapa P2 - ItemPF: A	Planta Local Local: Etapa P2 - ItemPF: A	Modo de Falha 2: Efeito Local: Falha de Elemento 1 - ItemPF: A, Etapa P2 - ItemPF: A	CAUSAS T	TT	2	TT	2	S				Isaac Newton	16/06/2021	Ativo												

**VTB CONSULTORIA E TREINAMENTO** Página 5 de 9

**Análise do Modo e Efeito das Falhas do Processo (FMEA DE PROCESSO)**

**ELABORAMENTO E PREPARAÇÃO (PASSO 1)**

Localização da Engenharia: Local da Engenharia      Assunto: Teste de ação      Número de Identificação do PFMEA: A1-Teste  
 Nome do Cliente: Niken      Data do Início do PFMEA: 16/06/2017      Responsabilidade pelo Projeto: Steve Jobs  
 Programa(s)/Ano Modelo: WinFMEA 3 VDA - 2021 - AIAG/VDA      Data de Revisão do PFMEA: 22/04/2021      Nível de Confidencialidade: Restrita  
 Equipe Multifuncional: Isaac Newton(Físico), Miller(Eng de Software), Daniel Miller(Eng de Software)

**Documentação dos Resultados (PASSO 7)**

Comentários e Considerações: Minhas considerações      Comentários e Considerações: Minhas lições aprendidas

**Foco: Processo**

1 - Questão 1  
 Questão 1

2 - Questão 2  
 Questão 2

**Foco: Cliente**

3 - Questão 3  
 Questão 3

4 - Questão 4  
 Questão 4

**Foco: Legislação**

5 - Questão 5  
 Questão 5

# WinFMEA 3 Plus

# Planilha de FMEA

WinFMEA - VTB

Opções

Relatório

Modelo AIAG/VDA

Identificação Fluxograma Planilha FMEA Resultados (Passo 7)

Análise da Estrutura (PASSO 2)			Análise de Função (PASSO 3)			Análise de Falha (PASSO 4)			Análise de Risco (PASSO 5)					Otimização (PASSO 6)														
Item do Processo	Etapa do Processo, N.º da Estação e Nome do Elemento Foco	Elemento do Trabalho do Processo Tipo de 4M	Função do Item do Processo / Função do Elemento do Sistema, Subsistema, Peça ou Processo	Função da Etapa do Processo e Característica do Produto	Função do Elemento do Trabalho do Processo e Característica do Processo	Efeito da Falha	S	Modo de Falha do Elemento do Trabalho	Causa da Falha do Elemento de Trabalho	Controle Atual de Prevenção	D	Controle Atual de Detecção	D	A.P.	C.E.	Ação Preventiva	Ação Detectável e Data Limite	Responsável e Data	Status	Ação Tomada com Aparentamento de Evidência	Data da Finalização	S	O	D	A.P.	C.E.P.	Observações	
ItemP2 - A	(OP 10A) A - Etapa P2 - ItemP2 - A	1 - ElementoP2 - A - Etapa P2 - ItemP2 - A	Planta Local: Local - (OP 10A) A - Etapa P2 - ItemP2 - A Planta Cliente: Cliente - (OP 10A) A - Etapa P2 - ItemP2 - A Usuário Final: Usuario - (OP 10A) A - Etapa P2 - ItemP2 - A Regulamentação: Regulamentação - (OP 10A) A - Etapa P2 - ItemP2 - A	Função da Etapa (OP 10A) A - Etapa P2 - ItemP2 - A	Função do Elemento do Trabalho do Processo - Etapa P2 - ItemP2 - A	Planta Local: Efeito Local Função do Elemento 1 - ElementoP2 - A - Etapa P2 - ItemP2 - A (S:2) Planta Cliente: Efeito Local Função do Elemento 1 - ElementoP2 - A - Etapa P2 - ItemP2 - A (S:4) Usuário Final: Efeito Local Função do Elemento 1 - ElementoP2 - A - Etapa P2 - ItemP2 - A (S:6) Regulamentação: Efeito Local Função do Elemento 1 - ElementoP2 - A - Etapa P2 - ItemP2 - A (S:8)	8	Modo de Falha 2 - Efeito Local Função do Elemento 1 - ElementoP2 - A - Etapa P2 - ItemP2 - A	CAUSA TT	TT																		

Alinhamento Vertical: Superior Alinhamento Horizontal: Centro

Sistema WinFMEA VTB CONSULTORIA E TREINAMENTO

WinFMEA - VTB

Opções

Relatório

Modelo AIAG FMEA Modelo VTB

Identificação Planilha FMEA Fluxograma

Filtro NPR

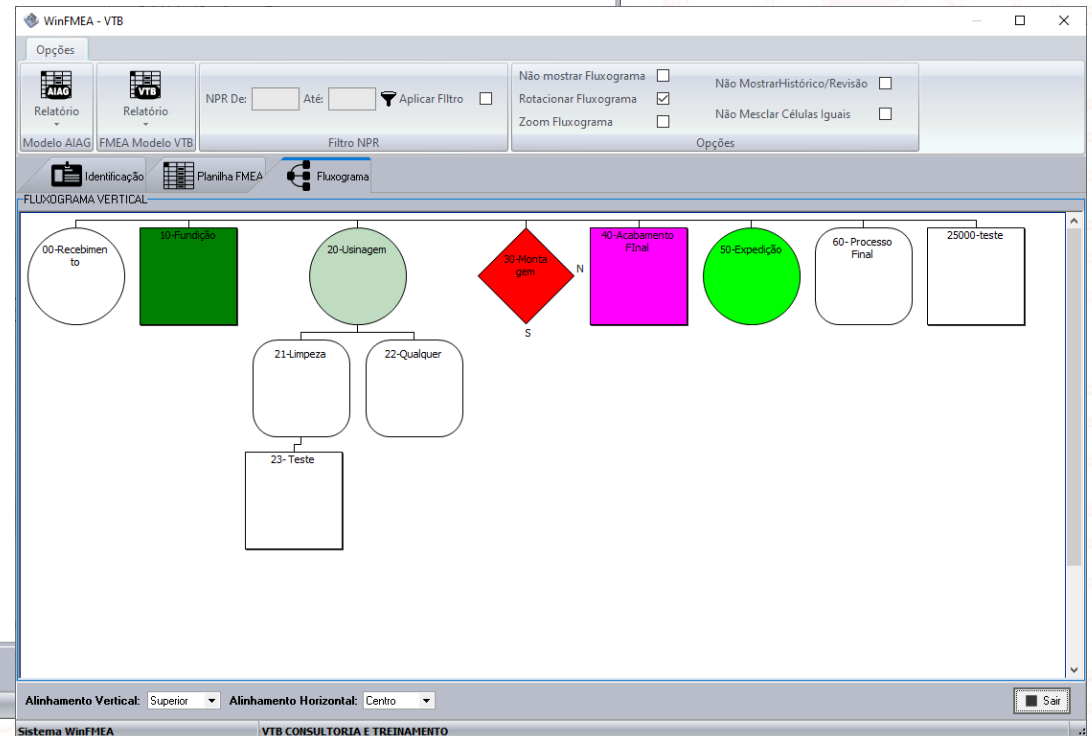
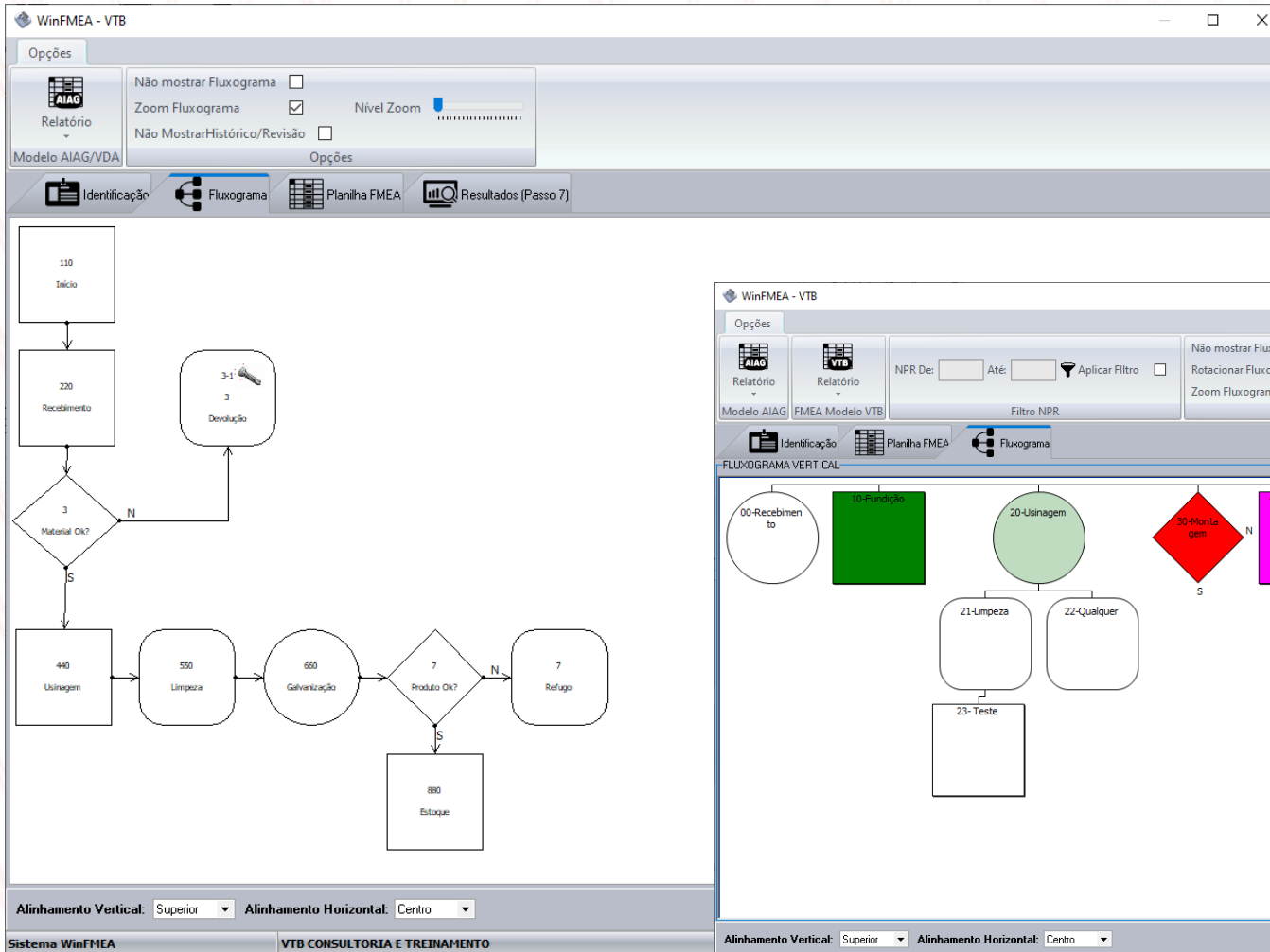
Etapa de Processo/Função	Requisitos	Modo de Falha Potencial	Efeito(s) de Falha Potencial	CL	Causa(s) de Falha Potencial	Controles Prevenção Atual	D	Controles Detecção Atual	D	NPR	Ação Recomendada	Resp./Data Conclusão Pretendida	Ações Implementação e data	S	O	D	NPR
10 - Fundição	4 - Resistencia com valor de:	1 - Outra falha	Contaminação do produto	4	Problema no banho de tinta	Testes com raios-X	2	Sistema eletrônico	5	40	Ação não requerida						
		Modo de Falha de Resistencia do MESTRE	1 - Vida útil da porta diminuída devido a: - Aparência insatisfatória devido à corrosão; - Funcionamento irregular do mecanismo interno da porta.	5	Medição com Falha		2		5	50	Ação não requerida						
		Trincas (14000)															
	Fundir peças conforme Norma MG2803	1 - Cobertura insuficiente de cera sobre a superfície especificada. TESTE stfgdsfgdsfgdsfgds	hgfhghjgdthgthg	8	1 - Operador não espera o tempo correto de refinamento (30%)		3		8	192	Ação não requerida						
											Tomar ação para esta causa	Raul Seixas 14/07/2016					
											????	Daniel Miller 28/05/2021					

Alinhamento Vertical: Superior Alinhamento Horizontal: Centro

Sistema WinFMEA VTB CONSULTORIA E TREINAMENTO

# WinFMEA 3 Plus

## Fluxograma





# WinFMEA 3 Plus

## Relatórios com filtros

WinFMEA - Relatórios - Visualizar/Imprimir

Grupo de FMEAs: A1

FMEAS

- 9999
- M2
- novo
- NOVO VDA
- sdfsdafas
- Teste 2
- ▶ Teste de ação
- Val5
- Valida

Ação

Ação Recomendada  Planilha F M E A...

Ação Tomada  Gráfico N.P.Risco...

Planilha de F M E A em branco  Plano de Controle...

Fonte dos dados:

FMEA selecionada  Grupo atual  Todos os Grupos

Status / NPR

FMEA's - Atrasada  FMEA's - Concluída  FMEA's - Em andamento  FMEA's - Prevista  NPR - TOP 10  Status das FMEA's  FMEA's - Desativadas

Filtrar por período:

Data FMEA  Data CHAVE  Data da última REVISÃO

Data início: 30/12/1899

Data fim: 05/08/2021

Ordenar por:

Entrada  A-Z  Z-A  Data Asc.  Data Desc.  Status


Doutros:

Identif. da Empresa  FMEA - Clientes  FMEA - Fornecedores

Enviar relatório por E-Mail


**Gerar**

**Sair**

 <b>CONSULTORIA E TREINAMENTO</b>	<b>Análise de Modo e Efeitos de Falhas</b>	
	INDUSTRIALLEVORINS/A	SISTEMA WinFMEA
<b>Identificação</b> FMEA DE PROCESSO		
NÚMERO: : 1450 FUNÇÃO : Porta da frente Lado Esq/H8HX/000/A EQUIPE: :		Emitido em: 27/01/2016

### Relatório de Ação Tomada por FMEA

Ação Tomada	Responsável	Data	NPR	Novos índices			
				S	O	D	N.P.Risco
Foram determinados limites de temp e pressão e implantados Cartas de Controle que mostram que o processo está sob controle - Cpk= 1,85	Eng. Processo	28/04/2006	175	7	1	5	35
Instalado um "fim de curso" no jateador e checado na linha	Eng. Processo						
Rejeitado devido à cor montagem							

 <b>CONSULTORIA E TREINAMENTO</b>	Empresa INDUSTRIAL LEVORIN S/A	SISTEMA WinFMEA
	Grupo TODOS...	Emitido em: 27/01/2016

### Relatório de Ações Recomendadas e Tomadas por data

Número:	FMEA :				
1450	Porta da frente Lado Esq/H8HX/000/A				
Ação Recomendada	Responsável	Data	Ação Tomada	Responsável	Data
1.2.1 - Usar projetos de experimentos (DOE) na viscosidade , X na temperatura X e X na pressão.	Eng. Processo	25/04/2006	Foram determinados limites de temp. e pressão e implantados Cartas de Controle que mostram que o processo está sob controle - Cpk= 1,85.	Eng. Processo	26/04/2006
1.1.2 - Instalar um "fim de curso" no jateador.	Eng. Processo	26/04/2006	Instalado um "fim de curso" no jateador e checado na linha	Eng. Processo	27/04/2006
1.1.1 - Automatizar jateador.	Eng. Processo	26/04/2006	Rejeitado devido à complexidade das diferentes portas na mesma linha de montagem	Eng. Processo	27/04/2006

# WinFMEA 3 Plus

## Visualização Gerencial

Visualize de forma rápida os FMEA's por Ação, Análise SOD, Prioridade de Ação, etc.

Consulta e Relatório de Ações Recomendadas/Tomadas por FMEA - GRUPO: Cipatex

Visualização | Ações por FMEA | Ações por Responsável | NPRs / Vencimentos | Buscar FMEA | S.O.D Análise S.O.D

Filtros:  
 Origem dos Dados:  
 Grupo:  FMEA:   
 Todos os grupos  Todos os FMEAs

Ordenar Primeiro Por:  
 Maior Severidade  
 Maior NPR

Aplicar Filtro  | Imprimir

N.º FMEA	Item FMEA	NPR	NPR (Critico)	Data Chave	Item / Processo	Requisito	Modo	Efeito	Causa	Ação Recomendada	S	O	D	S. O	S. D	NP R	NPR (Ação)	NPR Fim	...
	filho da calota	calota filho	100	60	25/05/2022	100-Recebimento Matéria Prima	Teste no laboratório do material	1 - Trincas (1/4000)	1 - Vida útil da porta diminuída devido a: - Aparência insatisfatória devido à corrosão: - erro humano na inspeção de recebimento	ação aaa	9	3	3	27	27	81		81	...

WinFMEA - Gerencial FMEA AIAG/VDA

Ações Índice AP

Filtros:  
 Origem dos Dados:  
 Grupo:  FMEA:   
 Todos os Grupos  Todos os FMEA's

Status Ação:  
 Status:  Ativar

Aplicar Filtro

FMEA										Otimização (PASSO 6)												
Número FMEA	Item do Processo, N.º da Estação e Nome do Elemento Foco	Etapa do Processo, N.º da Estação e Nome do Elemento Foco	Elemento do Trabalho do Processo Tipo de 4M	Causa da Falha do Elemento de Trabalho	Controle Atual de Prevenção	Controle Atual de Detecção	S	O	D	AP	Ação Prevenção	Ação Detecção	Responsável e Data Limite	Status	Ação Tomada com Apontamento de Evidência	Data da Finalização	S	O	D	AP		
A1-Teste	ItemP2 - A	(OP 10A) A - Etapa P2 - ItemP2 - A	1 - ElementoP 2 - A - Etapa P2 - ItemP2 - A	CAUSA ALTA	alta	alta	8	9	9	A	AAAA	LLLLLL	Steve Jobs 27/08/2021	Em Andamento			8					
0121	Maqui 1	80	40	30/06/2016	teste	teste	modo teste															

Sair

# WinFMEA 3 Plus

## Plano de Controle

Para cada FMEA, associe um Plano de Controle. Gere o plano com base no Item/Processo.

WinFMEA VTB - Plano de Controle

Imprimir Opções

Tipo de Plano de Controle:  Protótipo  Pré-Série  Produção

N.º Revisão: [ ] Data Revisão: [ ] Data Original: [ ] Aprovação Engenharia Cliente: [ ] Data Aprov. Eng: [ ] Imagem da Peça: [ ]



Número da Peça: A1-Teste Contato Principal: [ ] Plano de Controle N.º: [ ] Aprovação Qualidade Cliente: [ ] Data Aprov. Qual: [ ]

Nome da Peça / Descrição: Teste de ação Equipe Principal: [ ] Outra Aprovação: [ ] Data Outra: [ ]

Fornecedor / Planta: [ ] Aprovação Fornecedor: [ ] Data Aprov. Forn.: [ ] Observações Cliente: [ ] Outras Observações: [ ]

Cód. do Fornecedor: [ ] Outra Aprovação: [ ] Outra Data Forn.: [ ]

Selecionar todos

[x]	Seq.	N.º da Peça / Processo	Nome do Processo / Descrição da Operação	Cod./Nome Componente	Máquina Dispositivo, Padrão, Ferramentas p/ Manufatura	CARACTERÍSTICAS			MÉTODOS					Imagem	Plano de Reação	Anexo			
						#	N.º	Produto	Processo	Classificação de Característica Especial	Tolerância / Especificação de Produto / Processo	Técnicas de Avaliação / Medição	Amostra Tamanho				Amostra Frequência	Método de Controle	
<input checked="" type="checkbox"/>	1	10	Teste	XXXX	AAAAA	2	2	BBBB		Ⓢ	1111	2222	3333	4444	5555	...		A	a
<input checked="" type="checkbox"/>	2	OP 10A	A - Etapa P2 - ItemP2 - A	YYYY	BBB	2		DD		Ⓛ	123	123	123	321	321	...		B	b
<input checked="" type="checkbox"/>	3	OP 10A	A - Etapa P2 - ItemP2 - A			1									...		B	b	
<input type="checkbox"/>	20	20	sdfsdf			1	1								...		B	b	



# WinFMEA 3 Plus

## Controle de Usuários

Faça limitações de acessos à recursos do software para cada usuário individualmente.

WinFMEA - Cadastro de Usuários

**Cadastro**

Nome: Administrador

Email: suporte@vtb.com.br

Login: administrador

Senha: \*\*\*\*\*

Confirmar Senha: \*\*\*\*\*

Usuário

+ Inserir

▲ Editar

— Excluir

✉ Email

Desativar?

Cancelar Confirmar

1 de 3 usuários

**Permissões**

Menu Arquivo

Menu Editar

Menu Formulários

Menu Ferramentas

Menu Relatórios

Editar FMEA

Outros Acessos

FMEA AIAG/VDA

- Novo Grupo
- Novo Sub Grupo
- Novo DFMEA
- Novo PFMEA
- Novo MFMEA
- Clonar FMEA
- Exportar Excel
- Importar WinFMEA 2.xx
- Imprimir
- Cadastro de Usuários

# WinFMEA 3 Plus

## Demonstração Remota



Para saber mais sobre o WinFMEA 3 Plus, agende uma demonstração remota através do telefone (11) 99274-8577 ou Email: [suporte@vtb.com.br](mailto:suporte@vtb.com.br)

Veja todos nossos serviços em [www.vtb.com.br](http://www.vtb.com.br)

ou

Acesse nosso catálogo online em: [http://www.vtb.com.br/download/Catalogo\\_VTB.pdf](http://www.vtb.com.br/download/Catalogo_VTB.pdf)



# Clientes VTB



VTB – Softwares

Rua Tenente Gomes Ribeiro, 57 – Salas 46 - Vila Clementino - São Paulo – SP

Fone: (11) 99274-8577 - [www.vtb.com.br](http://www.vtb.com.br) - Email: [vtb@vtb.com.br](mailto:vtb@vtb.com.br)